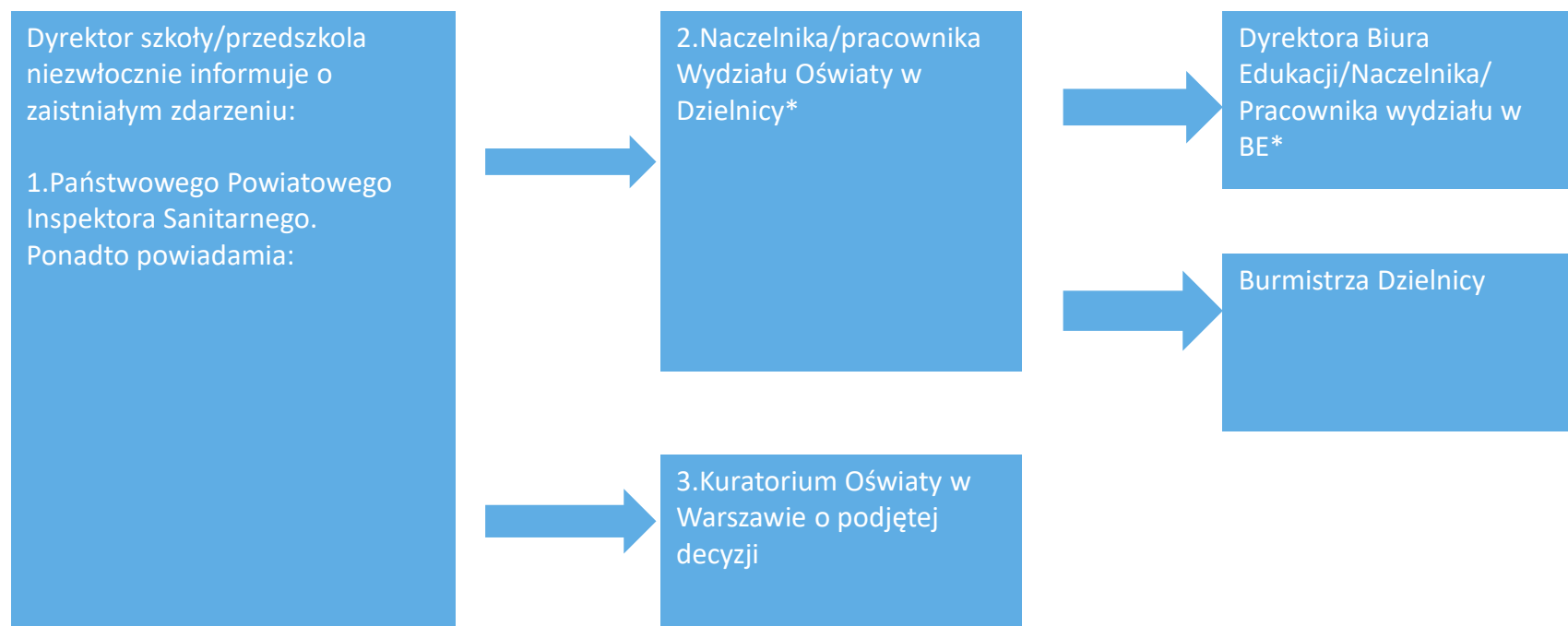
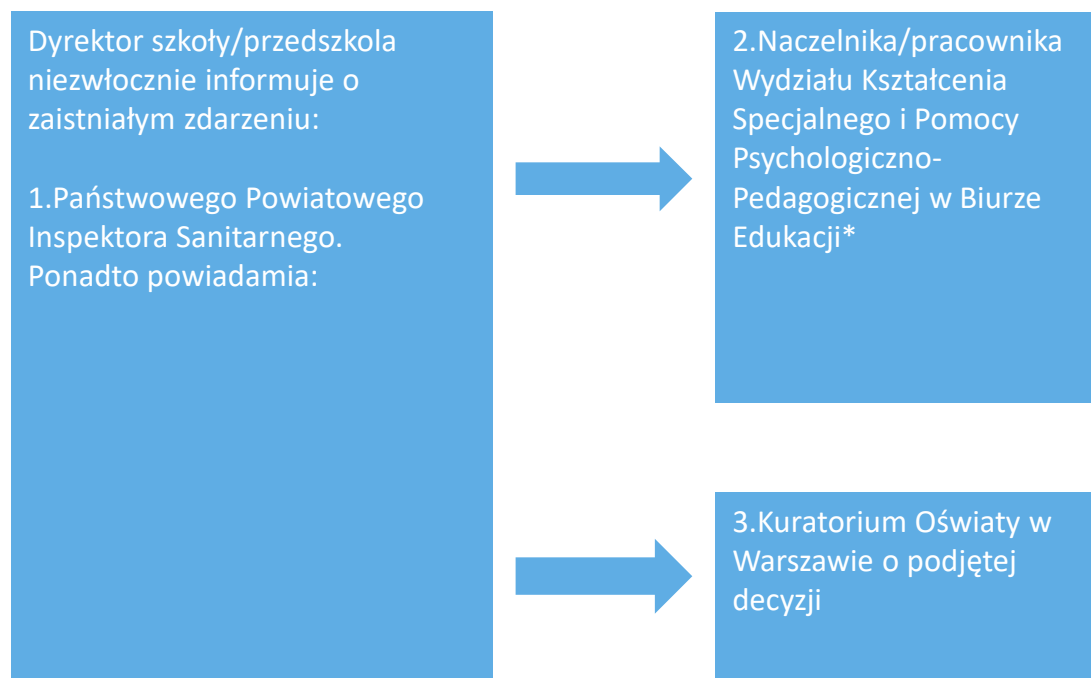


## Schemat komunikacji kryzysowej – COVID w placówkach oświatowych



\* O zaistniałym zdarzeniu należy niezwłocznie poinformować telefonicznie, a następnie sporządzić notatkę i przesłać drogą mailową do Biura Edukacji – [sekretariat.BE@um.warszawa.pl](mailto:sekretariat.BE@um.warszawa.pl)

## Schemat komunikacji kryzysowej -COVID w placówkach oświatowych prowadzonych przez BE



\* O zaistniałym zdarzeniu należy niezwłocznie poinformować telefonicznie, a następnie sporządzić notatkę i przesłać drogą mailową